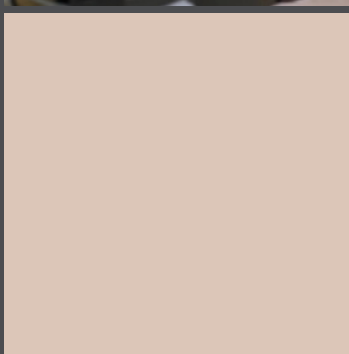
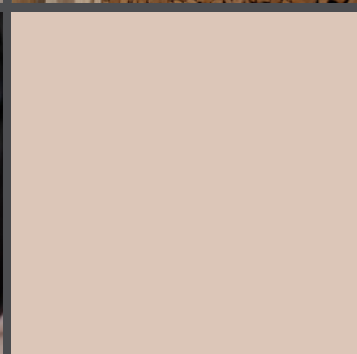
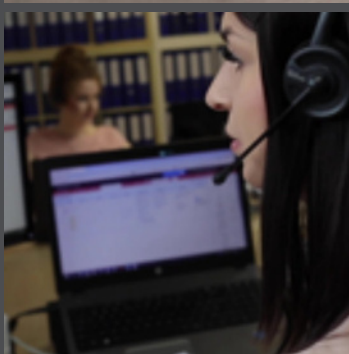
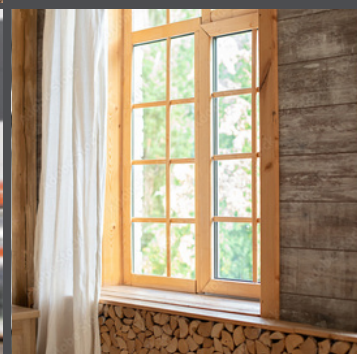
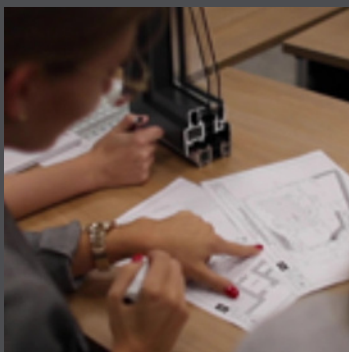


AiKON
DISTRIBUTION



PORTES ET FENÊTRES EN BOIS

CATALOGUE

ESSENCES DE BOIS

PIN



Abordable, durable, le pin offre également une bonne isolation thermique. Ses teintes naturelles chaleureuses s'adaptent à tous les styles architecturaux, ce qui en fait une option fiable et esthétique pour une maison confortable et durable.

MERANTI



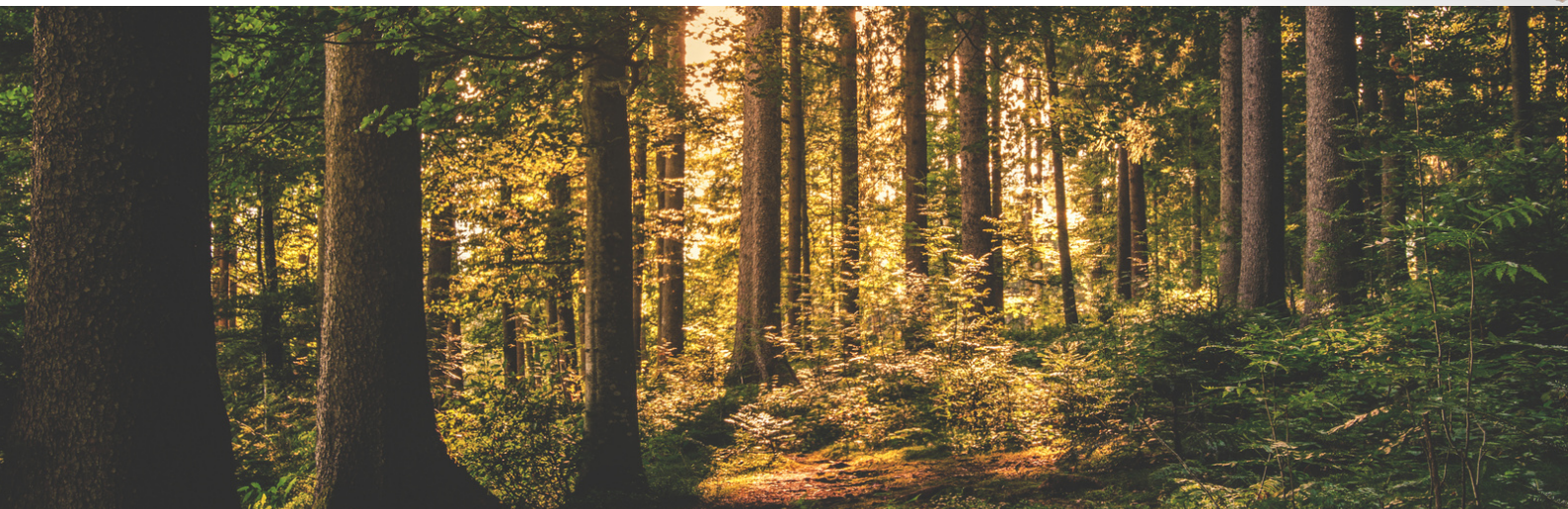
Bois exotique offrant un très bon rapport qualité-prix, il se démarque par sa durabilité et sa résistance exceptionnelle aux intempéries. Sa beauté naturelle ajoute une touche d'élégance intemporelle.

CHÊNE



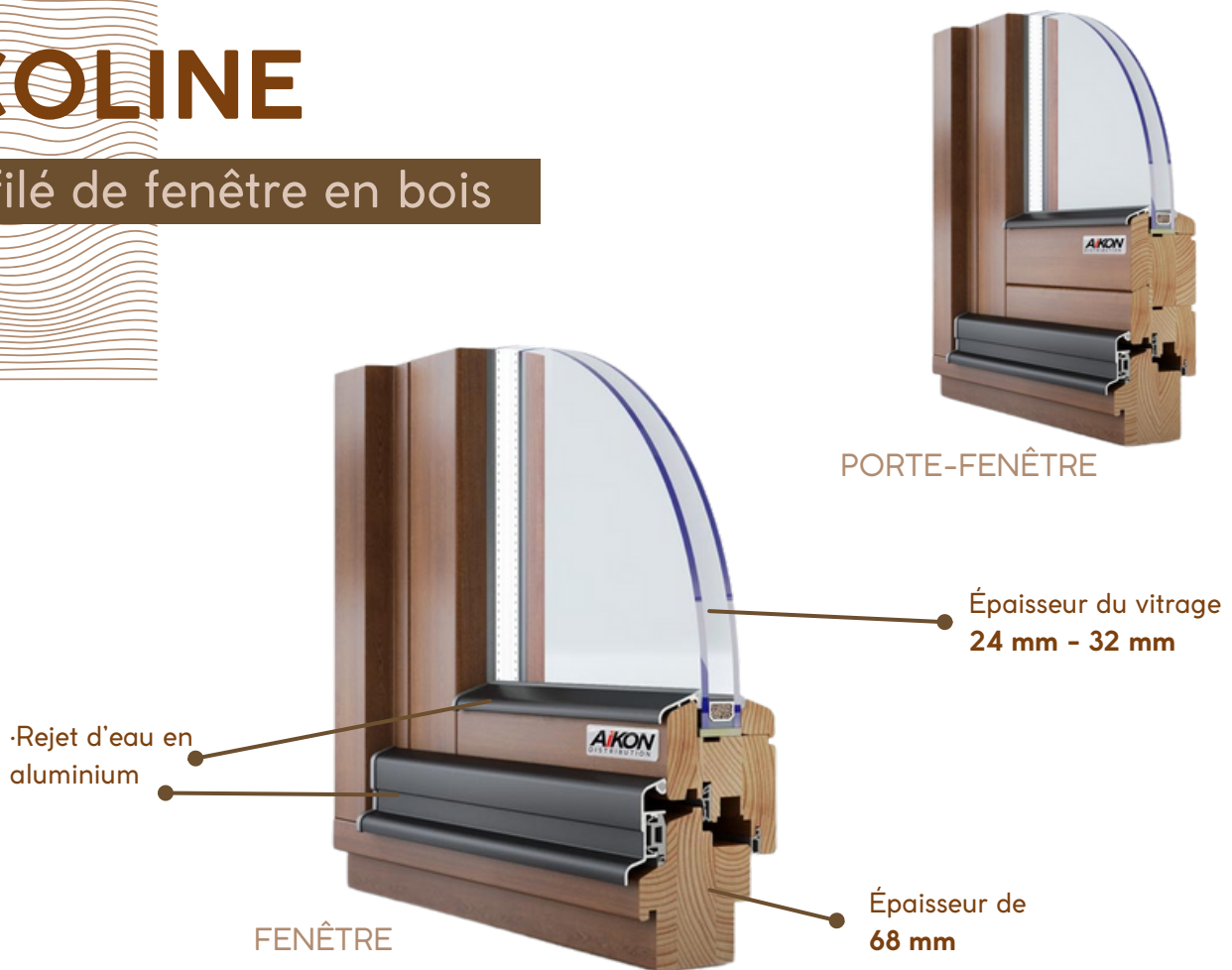
En raison de sa durabilité exceptionnelle, de sa résistance naturelle aux intempéries et de son esthétique intemporelle, le chêne est un choix de premier plan. Sa robustesse garantit une longue durée de vie, tandis que son charme authentique s'harmonise avec tous styles architecturaux.

Les couleurs présentées dans le catalogue sont une représentation approximative des couleurs réelles et peuvent varier légèrement de la réalité.



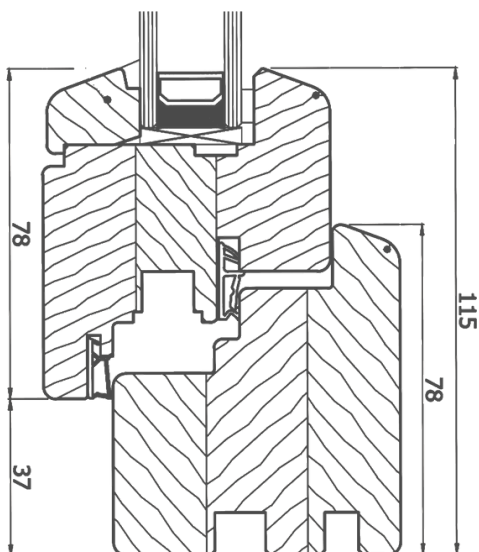
ECOLINE

Profilé de fenêtre en bois



Profilé en bois d'une profondeur de montage de 68mm, caractérisée par une ligne élégante et arrondie. Le cadre et le vantail sont fabriqués en lamellé-collé à 3 couches, traité avec la plus grande rigueur technologique et avec la meilleure qualité possible. L'étanchéité de la fenêtre est assurée par un double joint interne en EPDM durable et robuste. Le rejet d'eau en aluminium sur l'ouvrant et celui sur le dormant figure de série sur le profilé ECOLINE.

CARACTÉRISTIQUES TECHNIQUES



Profondeur de montage	68 mm
Coefficient de thermique	$U_f=1,4 \text{ W/m}^2\cdot\text{K}$
Joints d'étanchéité	Caoutchouc EPDM
Épaisseur de vitrage possible	24 mm - 32 mm
Vitrage par défaut	4/16Ar/4 [Rw=32dB, Lt=82%, g=65%]
Construction du profilé	Lamellé-collé à 3 couches
Poignée par défaut	Hoppe Secustic
Garantie	5 ans sur la structure
Certifications	CE, ITB, ITT, FSC
Autre équipement par défaut	Rejet d'eau en aluminium
Délai de réalisation	9-14 semaines

A photograph of a wooden building's exterior, featuring large windows that look out onto a bright blue sky with white clouds. The building's structure is made of light-colored wood, and the windows have dark frames. The overall scene is bright and airy.

UPAIX

Sud de la France



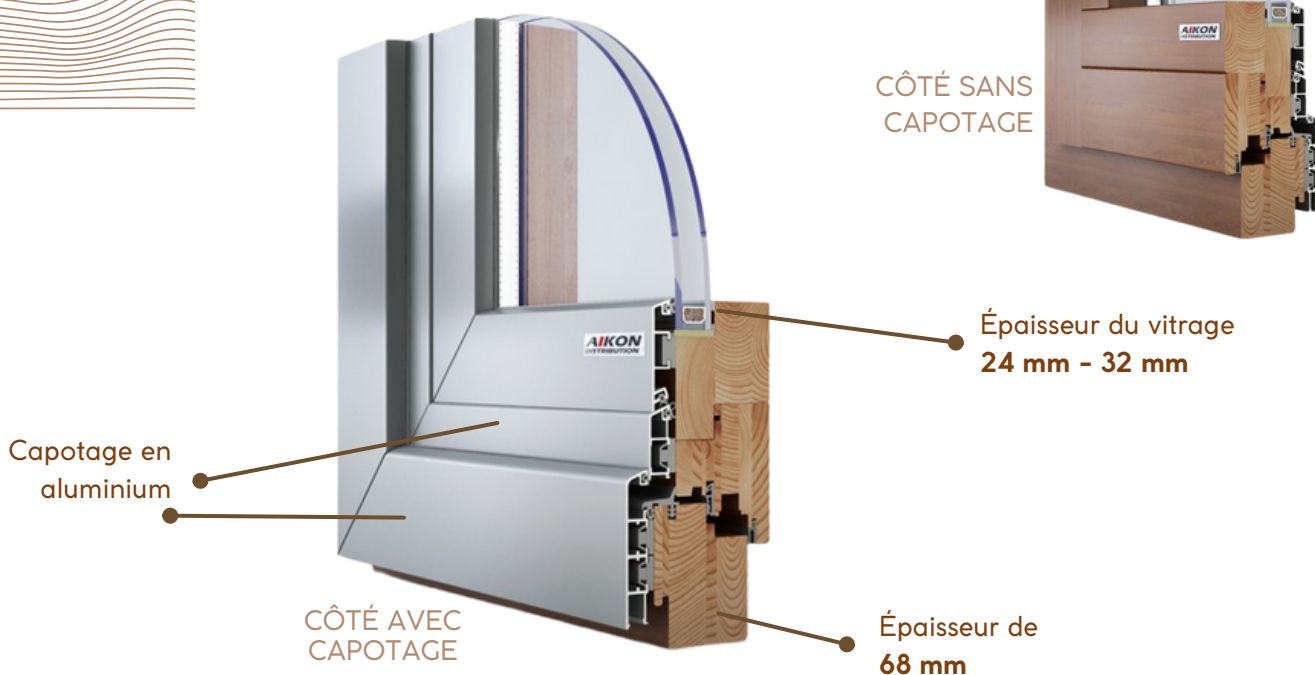
Les photos présentent une belle maison en bois située à Upaix, dans la région Provence-Alpes-Côte d'Azur. Cette maison est équipée de fenêtres en bois de différentes dimensions, formes, types d'ouverture, de baies coulissantes PSK, et de portes d'entrée. Toutes ces menuiseries sont réalisées à partir du profil Ecoline de couleur marron foncé.

La maison présente un mélange harmonieux de modernité et de tradition, où les éléments en bois des cadres de fenêtres s'harmonisent parfaitement avec l'environnement naturel.

ECOLINE

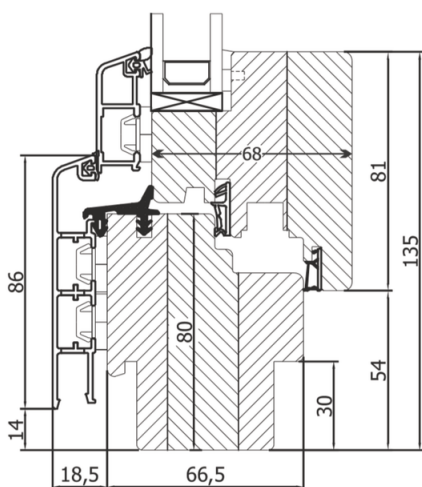
avec capotage en aluminium

Profilé de fenêtre en bois



Les fenêtres et les portes en bois avec revêtement en aluminium sont fabriquées de cadres en lamellé-collé à 3 couches, ce qui leur confère une grande résistance aux conditions météorologiques. Un design moderne et une large gamme de couleurs RAL permettent aux fenêtres en bois avec un capotage en aluminium de s'intégrer parfaitement à différents types de façades. Le système Ecoline est une garantie de prix avantageux pour les fenêtres en bois avec capotage en aluminium.

CARACTÉRISTIQUES TECHNIQUES



Profondeur de montage **68 mm**

Coefficient de thermique **Uf=1,4 W/m²*K**

Joints d'étanchéité **Caoutchouc EPDM**

Épaisseur de vitrage possible **24 mm - 32 mm**

Vitrage par défaut **4/16Ar/4 [Rw=32dB, Lt=82%, g=65%]**

Construction du profilé **Lamellé-collé à 3 couches**

Poignée par défaut **Hoppe Secustic**

Garantie **5 ans sur la structure**

Certifications **CE, ITB, LTB, FSC**

Autre équipement par défaut **Capotage en Aluminium**

Délai de réalisation **9-14 semaines**

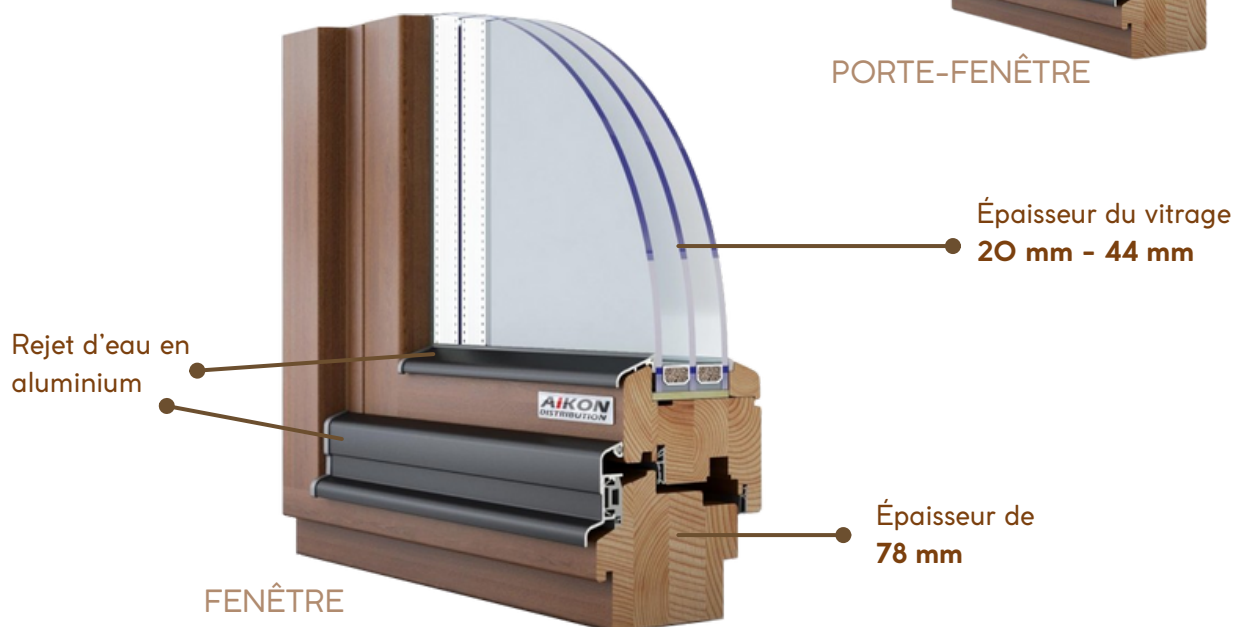
Capotage en aluminium réalisable sur les profilés bois suivants proposés par Aikon Distribution : Ecoline, Thermoline, Ecotherm, HST.
Consultez votre représentant commercial pour plus d'informations !

THERMOLINE

Profilé de fenêtre en bois



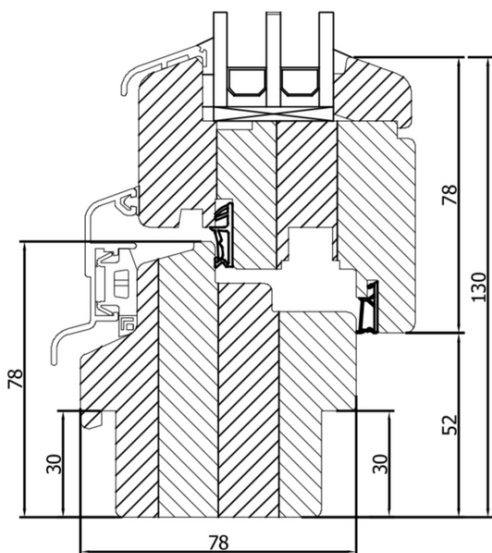
PORTE-FENÊTRE



FENÊTRE

Profilé en bois d'une profondeur de montage de 78mm, caractérisée par une structure plus solide et une meilleure isolation thermique et acoustique que les fenêtres standard. Le cadre et le vantail sont fabriqués en lamellé-collé à 4 couches, traité avec la plus grande rigueur technologique et avec la meilleure qualité possible. L'étanchéité de la fenêtre est assurée par un double joint interne en EPDM durable et robuste. Le rejet d'eau en aluminium sur l'ouvrant et celui sur le dormant figure par défaut sur le profilé ECOLINE.

CARACTÉRISTIQUES TECHNIQUES



Profondeur de montage **78 mm**

Coefficient de thermique **$U_f=1,2 \text{ W/m}^2\cdot\text{K}$**

Joints d'étanchéité **EPDM**

Épaisseur de vitrage possible **24 mm - 56 mm**

Vitrage par défaut **4/12Ar/4/12/Ar/4 ($R_w=32\text{dB}$, $L_t=82\%$, $g=65\%$)**

Construction du profilé **Lamellé-collé à 4 couches**

Poignée par défaut **Hoppe Secustic**

Garantie **5 ans sur la structure**

Certifications **CE, ITB, LTB, FSC**

Autre équipement par défaut **Rejet d'eau en aluminium**

Délai de réalisation **9 - 14 semaines**

* double vitrage par défaut

ECOTHERM

Profilé de fenêtre en bois



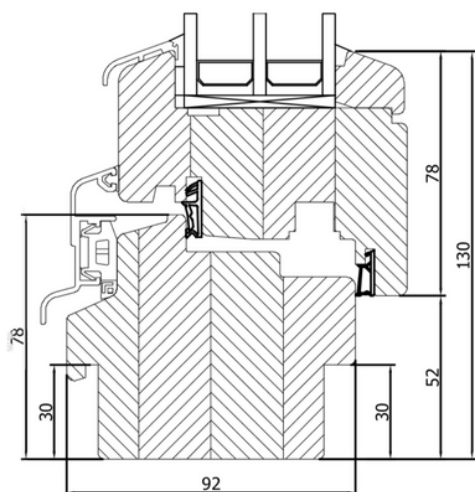
PORTE-FENÊTRE



FENÊTRE

Le profilé EcoTherm92 a été développé pour répondre aux besoins de la construction passive. La grande profondeur du dormant et de l'ouvrant garantit une efficacité thermique exceptionnelle, réduisant ainsi les pertes d'énergie et contribuant à des économies sur les factures de chauffage. Fabriqué en bois lamellé collé à 4 couches, il offre une isolation supérieure, assurant un confort optimal tout au long de l'année.

CARACTÉRISTIQUES TECHNIQUES



Profondeur de montage **92 mm**

Coefficient de thermique **Uf=1,0 W/m²*K**

Joints d'étanchéité **EPDM**

Épaisseur de vitrage possible **24 mm- 56 mm**

Vitrage par défaut **4/12Ar/4/12/Ar/4 (Rw=32dB, Lt=71%, g=50%)**

Construction du profilé **Lamellé-collé à 4 couches**

Poignée par défaut **Hoppe Secustic**

Garantie **5 ans sur la structure**

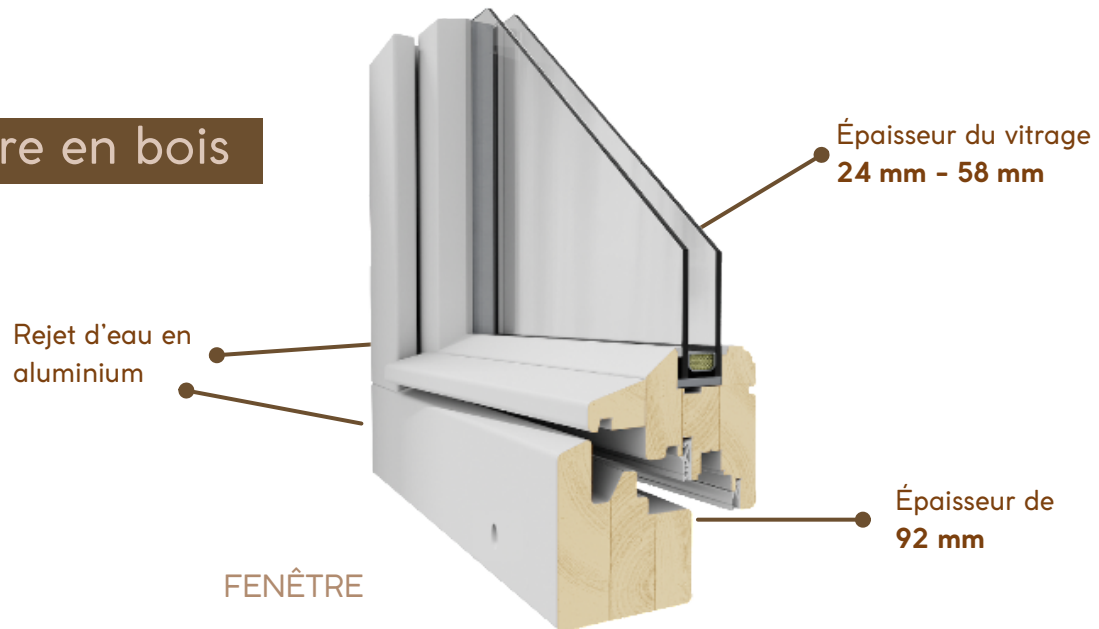
Certifications **CE, ITB, ITT, FSC**

Autre équipement par défaut **Rejet d'eau en aluminium**

Délai de réalisation **9-14 semaines**

HTR

Profilé de fenêtre en bois



Les fenêtres HTR, avec leur drainage traditionnel caractéristique et leur rejet d'eau en bois, sont principalement destinées au marché français.

Les fenêtres à 2 vantaux sont réalisées avec un meneau mobile, de sorte que lorsque les 2 vantaux sont ouverts, rien ne vous dérange pour admirer la vue dehors.

Nous proposons deux types de fenêtres HTR :

- Option avec meneau mobile et poignée centrée (ou imitation crémone)
- Option "gueule de loup" avec crémone en applique, avec un système de fermeture traditionnel où les deux ouvrants se ferment l'un dans l'autre.

En fonction de la forme du rejet d'eau en bois du dormant utilisé, le drainage est positionné à l'avant ou en bas.

CARACTÉRISTIQUES TECHNIQUES



Profondeur de montage	68 mm
Coefficient de thermique	Uf=1,4 W/m2*K
Joints d'étanchéité	Caoutchouc EPDM
Épaisseur de vitrage possible	24 mm - 32 mm
Vitrage par défaut	4/16Ar/4 [Rw=32dB, Lt=82%, g=65%]
Construction du profilé	Lamellé-collé à 3 couches
Garantie	5 ans sur la structure
Certifications	CE, ITB, ITT, FSC
Autre équipement par défaut	Rejet d'eau en aluminium
Délai de réalisation	9-14 semaines

Profils de fenêtre en bois

RETRO



Les fenêtres sur les profils Ecoline 68, Thermoline 78 et Ecotherm 92 peuvent être réalisées dans un style rétro. Elles sont principalement destinées aux bâtiments faisant l'objet d'une protection de conservation.

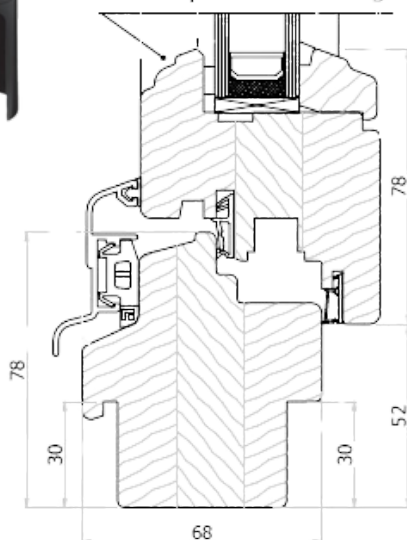


accessoires
décoratifs distinctifs



et toute une série de possibilités : **croisillons, fraisages, caches paumelles, panneaux avec application, panneaux fraisés**

cache
paumelles





TROYES
Est de la France



Cette belle maison de ville est située à Troyes, une ville sur la Seine. Elle a été équipée de fenêtres en pin, réalisées sur le profilé Ecoline dans un style rétro. Les fenêtres sont de dimensions différentes, mais ont toutes été peintes en blanc. L'aspect des fenêtres a été enrichi par des croisillons et de magnifiques fausses crémones.

L'architecture de cette maison de ville s'intègre parfaitement au paysage pittoresque de Troyes, et les fenêtres en bois de style rétro renforcent son charme unique. Des détails tels que des croisillons et des poignées élégantes et originales soulignent l'attention portée à l'esthétique et confèrent à ce lieu un caractère unique.

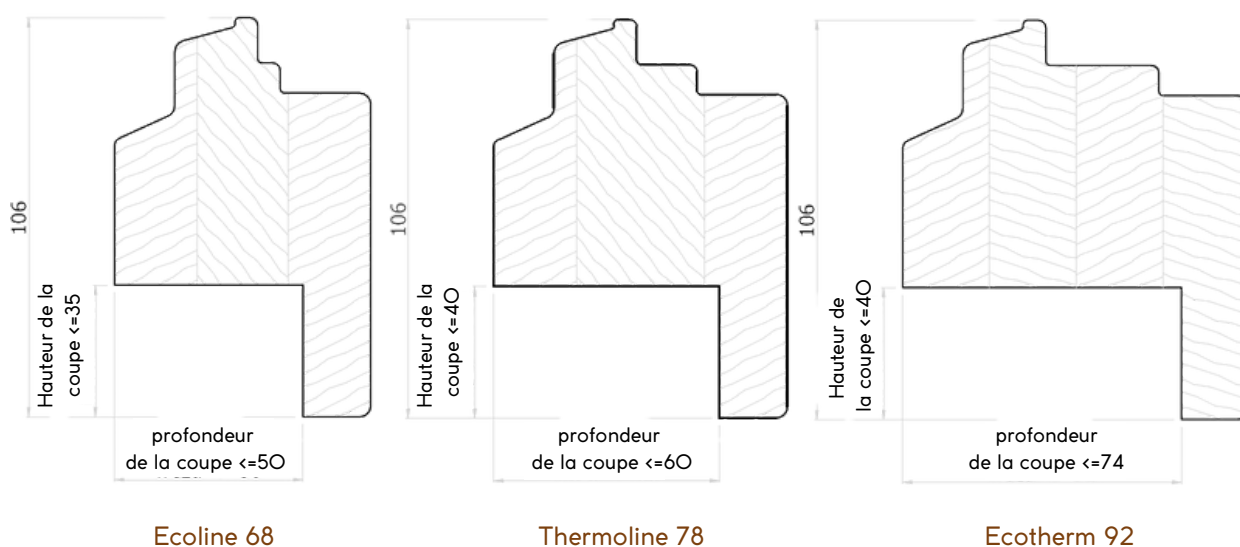


RÉNOVATION

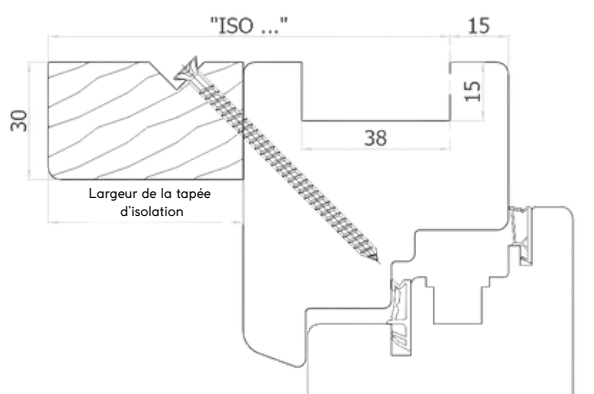
Les fenêtres en rénovation sont un type de fenêtre particulièrement apprécié sur les marchés français et italien. Les ailettes de rénovation permettent d'éviter le démontage complet des anciennes fenêtres et couvre tout ou une partie du cadre laissé en place. La solution fait ses preuves, par exemple, lorsqu'il s'agit de remplacer les menuiseries de bâtiments historiques.



Les coupes inférieures peuvent être réalisées dans un cadre de 106 mm ou de 136 mm. La hauteur maximale des ailettes de rénovation est de 35 ou 40 mm, la largeur maximale dépend de l'épaisseur du profilé.



TAPÉE D'ISOLATION



Les menuiseries avec une tapée d'isolation sont particulièrement appréciées sur le marché français. Ils sont conçus pour une pose en applique avec isolation intérieur.

SCANDINAVE

Profilé de fenêtre en bois



DE L'EXTÉRIEUR



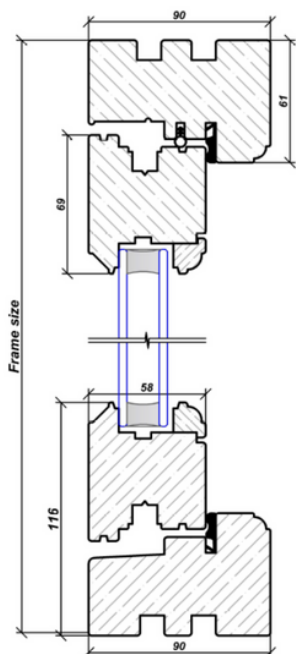
DE L'INTÉRIEUR

Épaisseur du vitrage
24 mm

Épaisseur de
73 mm, 92 mm

Les fenêtres scandinaves ont été conçues afin de répondre aux exigences du marché scandinave et britannique et irlandais, dans lequel les fenêtres s'ouvrant vers l'extérieur sont les plus demandées par les clients. Cette solution permet de conserver l'esthétique traditionnelle des fenêtres caractéristiques de ces pays, tout en respectant des normes de sécurité élevées. La construction du cadre de 92 mm offre une excellente solidité à la fenêtre. Par défaut, les fenêtres sont peintes avec 4 couches de peinture, ce qui leur confère une excellente protection et leur permet de conserver leur bel aspect pendant de nombreuses années.

CARACTÉRISTIQUES TECHNIQUES



Profondeur de montage **73 mm, 92 mm**

Joints d'étanchéité **Q-Ion**

Épaisseur de vitrage possible **24 mm**

Vitrage par défaut **4/16Ar/4**

Poignée par défaut **Poignée Virage avec clé**

Garantie **5 ans sur la structure**

Certifications **CE, ITB, ITT, FSC**

Délai de réalisation **9-14 semaines**

SCANDINAVE

avec poignée courbée





Pour l'un de nos clients, nous avons réalisé une fenêtre cintrée atypique sur le profilé scandinave.

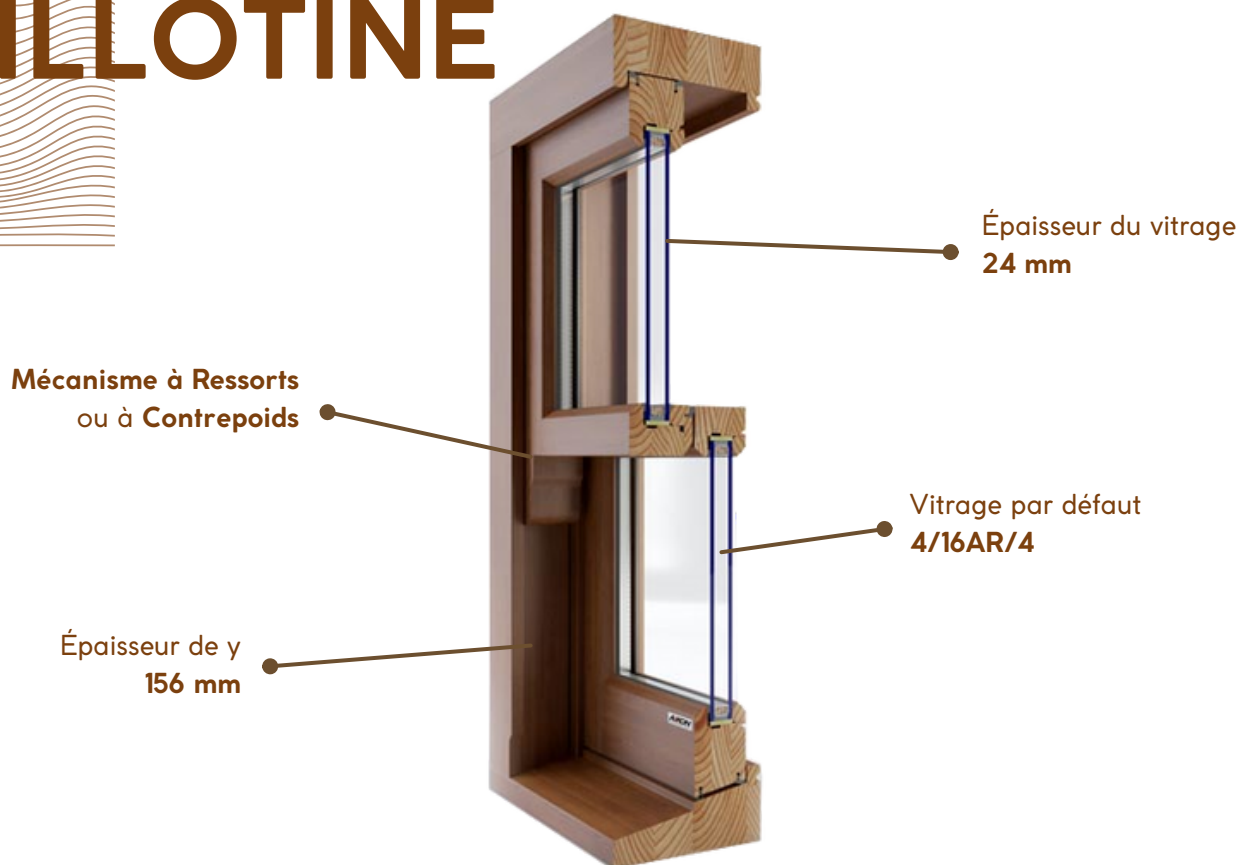
La fenêtre a été réalisée à partir de bois de pin massif de couleur RAL 7035, c'est-à-dire en gris cendré. La fenêtre est équipée d'une poignée courbée noire typique pour ce style de fenêtre, ainsi que de paumelles noires et d'un meneau mobile.

La fenêtre scandinave cintrée n'est pas seulement un élément architectural fonctionnel, elle apporte également une atmosphère moderne et chaleureuse à l'intérieur. La poignée noire, les paumelles et le meneau mobile confèrent à cette fenêtre inhabituelle un caractère unique, créant ainsi une combinaison unique d'élégance et de design innovant.



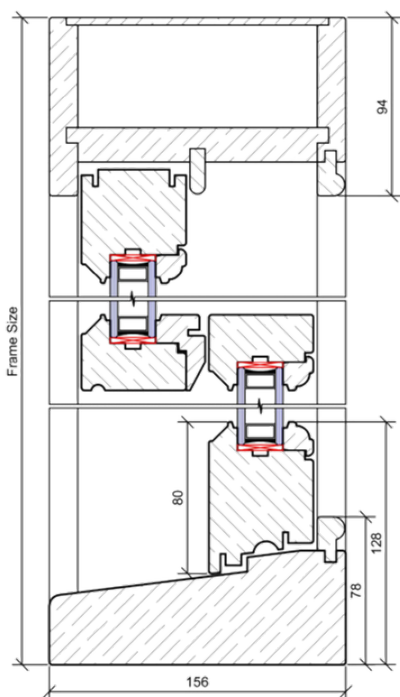
Profils de fenêtres en bois

GUILLOTINE



Les fenêtres à guillotine ont été conçues principalement pour le marché britannique et irlandais. Les fenêtres à guillotine fonctionnent selon un système de coulissement de haut en bas.

CARACTÉRISTIQUES TECHNIQUES



Profondeur de montage **156 mm**

Coefficient de thermique **$U_f=1,4 \text{ W/m}^2\cdot\text{K}$**

Joints d'étanchéité **TPE**

Épaisseur de vitrage possible **24 mm**

Vitrage par défaut **4/16Ar/4 (Rw=31dB, Lt=80%, g=63%)**

Garantie **5 ans sur la structure**

Certifications **CE, ITB, ITT, FSC**

Délai de réalisation **9-14 semaines**

ACCESSOIRES DISPONIBLES

POIGNÉES POUR FENÊTRES SCANDINAVE



Poignée Virage
droite
par défaut



Poignée Virage
courbée

Couleurs des poignées Virage

blanc, noir, or, chrome,
chrome satiné



ÉLÉMENTS POUR FENÊTRE À GUILLOTINE



cuivre

laiton poli

chrome poli

chrome mat

blanc

QUINCAILLERIE POUR FENÊTRE À GUILLOTINE



Verrou à clé
Héritage

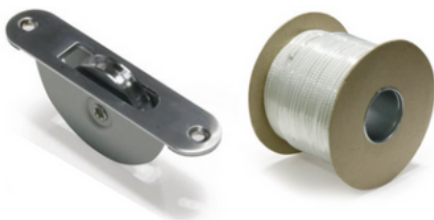


Poignée
anneau



Poignée
crochet

MÉCANISMES POUR FENÊTRES À GUILLOTINE

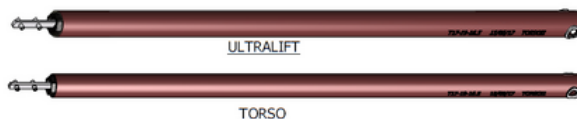


Pour le mécanisme à contrepoids

Dans un mécanisme à contrepoids, on utilise des rouleaux et une ficelle.

Pour le mécanisme à ressort

Les ressorts sont disponibles en blanc, gris, noir, marron et crème. Les ressorts blancs sont utilisés par défaut, d'autres couleurs sont disponibles sur demande et entraînent un allongement du temps de production. Les ressorts sont visibles, il est possible de masquer les ressorts intérieurs avec une baguette.



FENÊTRE À GUILLOTINE

avec accessoires dorés





La fenêtre à guillotine en bois de couleur noyer foncé est la quintessence d'une qualité supérieure et d'un style vraiment élégant. Les matériaux les plus qualitatifs ont été utilisés pour sa fabrication, ce qui garantit une très bonne isolation phonique et un très bon confort thermique. De plus, grâce à des accessoires chics de couleur dorée, comme les poignées, les verrous et les limiteurs de mouvement, la fenêtre à guillotine séduit non seulement par sa fonctionnalité, mais aussi par son aspect élégant.



PORTES D'ENTRÉE

en bois

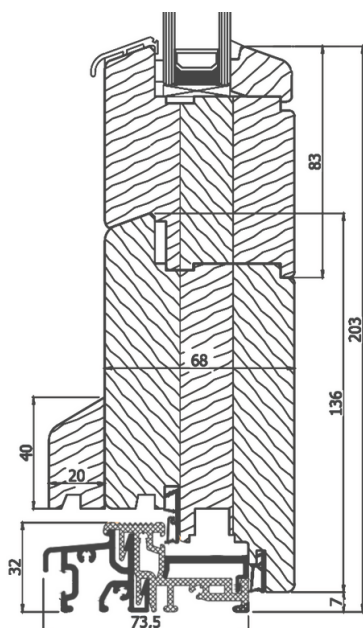
Rejet d'eau en aluminium

Épaisseur du vitrage
24 mm - 32 mm

Épaisseur de
68 mm

Une porte d'entrée en bois est l'une des solutions les plus classiques, correspondant parfaitement aux maisons aménagées dans un style naturel ou rétro. Les portes peuvent être réalisées sur un profilé lamellé-collé à 3 ou 4 couches. Elles peuvent être réalisées sur les profilés Ecoline, Thermoline, Ecotherm, y compris avec un revêtement en aluminium. La porte est équipée d'une poignée FAM et d'une crémone automatique à trois points.

CARACTÉRISTIQUES TECHNIQUES



Profondeur de montage **68 mm / 92 mm**

Coefficient de thermique **$U_f=1,4 \text{ W/m}^2\cdot\text{K}$ / $U_f=1,0\text{W/m}^2\cdot\text{K}$**

Joints d'étanchéité **EPDM**

Épaisseur de vitrage possible **24 mm - 32 mm / 24 mm - 56 mm**

Vitrages par défaut **$4/16\text{Ar}/4$ [$R_w=32\text{dB}$, $L_t=82\%$, $g=65\%$]
 $4/12\text{Ar}/4/12/\text{Ar}/4$ [$R_w=32\text{dB}$, $L_t=71\%$, $g=50\%$]**

Construction du profilé **Bois lamellé-collé à 3-4 couches**

Poignée par défaut **FAM**

Garantie **2 ans sur la structure**

Certifications **CE, ITB, ITT, FSC**

Délai de réalisation **9-14 semaines**

PANNEAUX DÉCORATIFS

Le design des portes en bois est extrêmement varié, allant des modèles classiques et élégants aux modèles les plus modernes et les plus minimalistes. Chacun peut donc trouver le modèle qui convient à son style et à ses goûts. Les vantaux de porte en bois n'apportent pas seulement un élément de confort à une pièce, mais servent également de vitrine à la maison, laissant une impression persistante aux invités.

PANNEAUX PLEINS DÉCORATIFS

Dans les portes à panneaux pleins, la structure du vantail est basée sur un cadre en bois lamellé-collé, sur lequel sont fixés des panneaux rigides en contreplaqué hydrofuge, remplis à l'intérieur d'un panneau d'isolation thermique. Les panneaux couvrent l'ensemble du vantail de la porte, créant ainsi une surface uniforme. Les panneaux peuvent être fraisés (avec ou sans incrustations décoratives) et dotés de vitrages. Les portes à panneaux pleins ont des formes simples, qui sont stylistiquement parfaitement adaptées à l'architecture moderne.



PANNEAUX DÉCORATIFS SOUS PARCLOSES

Les portes avec des panneaux décoratifs sous parclose sont considérées comme intemporelles et polyvalentes. Dans leur construction, on peut voir le cadre caractéristique dans lequel est placé le remplissage (panneau avec isolation thermique ou vitrage). La construction est stable et durable, et leur apparence classique leur permet de s'intégrer facilement dans une variété d'aménagements.



Tous les modèles de portes décoratifs peuvent être consultés dans notre "Catalogue de portes en bois".

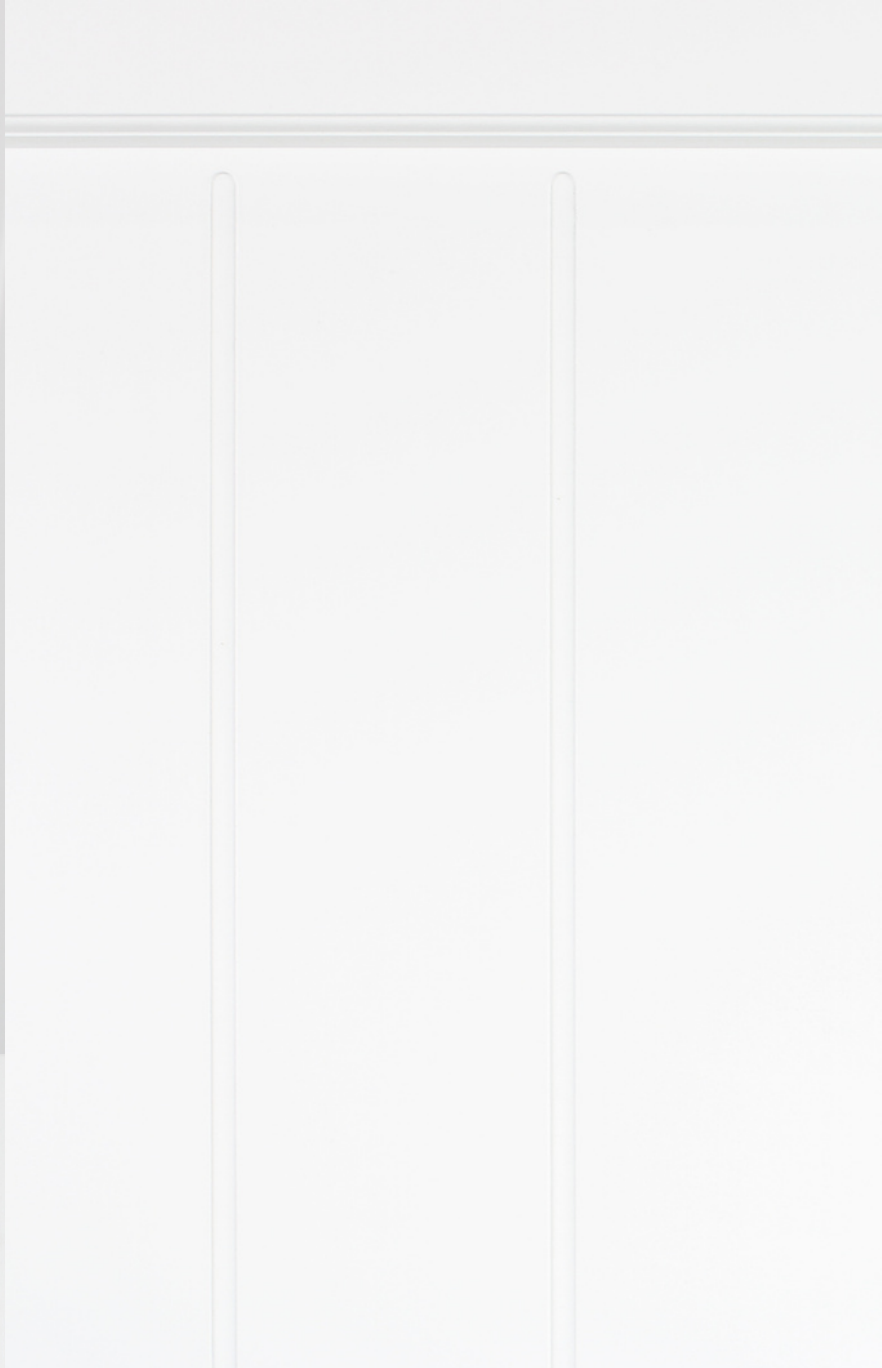
Consultez le catalogue
des portes en bois en
scannant le code QR



PORTES EN BOIS

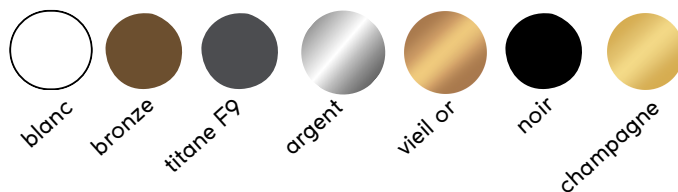
avec fraisages





Sur commande spéciale de la part de notre client, nous avons réalisé une porte en bois blanc avec 4 fraisages. Nous avons utilisé du bois Meranti et le profilé ECOLINE 68 pour leur réalisation. Les portes ont été décorées avec quatre fraisages verticales placées des deux côtés et réparties uniformément sur toute la largeur. En outre, elle est équipée de paumelles blanches, d'une double poignée, d'un seuil en aluminium et d'une serrure 3 points. Les portes formeront l'entrée du bâtiment et s'ouvriront vers l'intérieur.

POIGNÉES ET BARRES DE TIRAGE



POIGNÉES POUR FENÊTRES EN BOIS



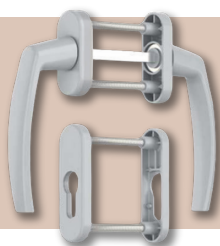
**Hoppe
Secustic Atlanta**
par défaut



Square
options disponibles :
avec clé, avec bouton



**Hoppe
Secuforte Taulon**



**Double poignée
PZ35**



HST
poignée intérieure
par défaut



HST
tirant cuvette extérieure



POIGNÉES ET BARRES DE TIRAGE POUR PORTES EN BOIS



H6S36
couleurs supplémentaires :
noir anodisé



32/2200
couleurs supplémentaires :
noir anodisé, inox



H6S26
couleurs supplémentaires :
noir anodisé, inox



Q10
couleurs :
noir anodisé, acier



P10
couleurs :
noir anodisé, acier



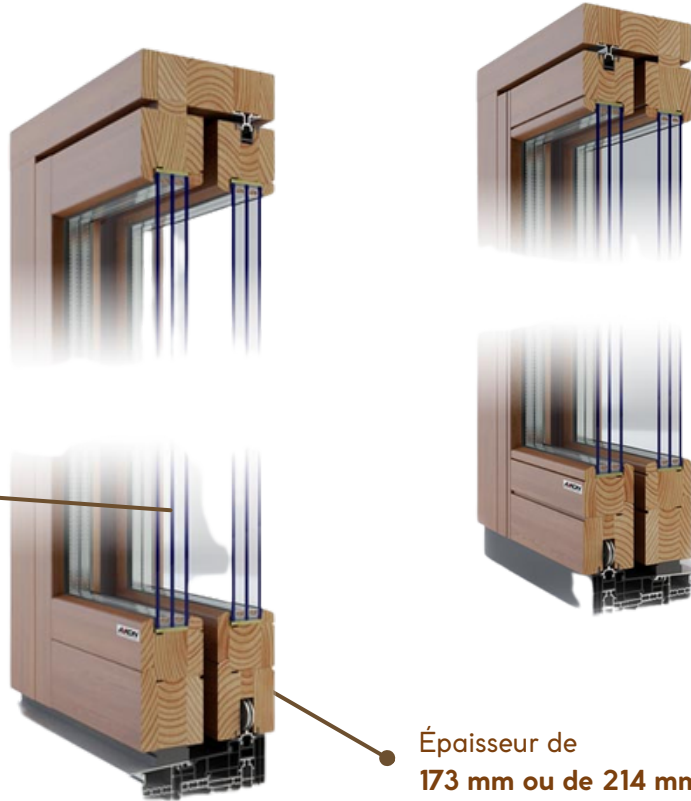
Tg30 ER.GS
couleur :
acier

Pour plus de poignées et de barres de tirage, ainsi que des informations sur la quincaillerie et les accessoires de porte (inserts, judas, systèmes d'ouverture de porte intelligents, etc.), consultez notre "Catalogue de portes en bois".

PORTES COULISSANTES HST

en bois

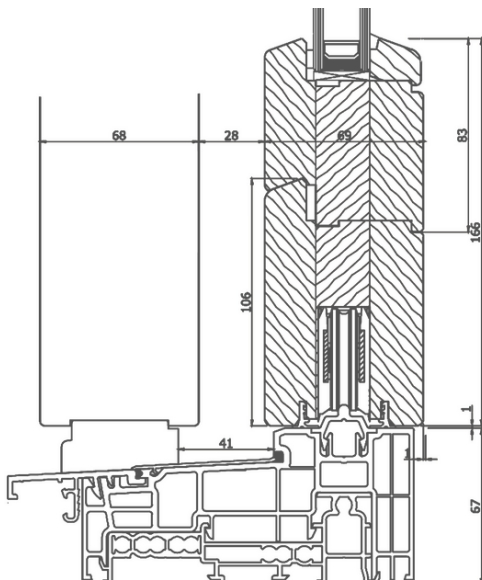
Épaisseur du vitrage
24 mm - 32 mm



Épaisseur de
173 mm ou de 214 mm

Le système HST est disponible avec une profondeur de montage de 173 mm et 214 mm. En fonction de ce paramètre, l'épaisseur du vitrage peut varier de 24 mm à un maximum de 32 mm. Le système HST en bois est disponible avec plusieurs versions d'ouverture (jusqu'à 6 vantaux, avec un poids maximum de 400 kg chacun). En outre, il est possible d'installer un mécanisme d'entraînement électrique, qui peut être contrôlé par un interrupteur ou une commande à distance.

CARACTÉRISTIQUES TECHNIQUES



Profondeur de montage **173 mm, 214 mm**

Joints d'étanchéité **EPDM**

Épaisseur de vitrage possible **24 mm - 32 mm**

Vitrages par défaut **4/16Ar/4 [Rw=32dB, Lt=82%, g=65%]**

Construction du profilé **Bois lamellé-collé équerri**

Garantie **2 ans sur la structure**

Certifications **CE, ITB, ITT, FSC**

Délai de réalisation **9-14 semaines**

COULEURS

La palette de couleurs lasures tons bois, laissant ressortir les veines du bois, est illustrée ci-dessous.

Nos produits sont également disponibles dans toutes les couleurs du nuancier RAL.

BOIS DE PIN



BOIS DE MERANTI



CHÊNE



Les couleurs présentées dans le catalogue ne sont qu'une approximation des couleurs réelles du produit.

GUILLOTINE EN RAL 5009

Barano d'Ischia, Italie





Cette magnifique fenêtre à guillotine en bois est fabriquée en pin lamellé-collé, de dimensions : 480 x 1030. Elle est équipée d'un système à contrepoids. La couleur de la fenêtre est un bleu atlantique/bleu azur (RAL 5009), ce qui ajoute à son caractère unique. La fenêtre a été équipée de ferrures et d'accessoires de couleur argentée mate.



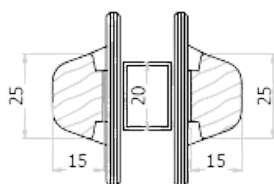
SOLUTIONS COMPLÉMENTAIRES



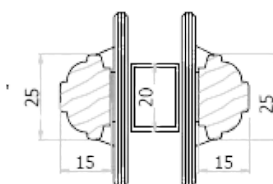
CROISILLONS

Les croisillons donnent une nouvelle dimension à la fenêtre, en soulignant son tracé géométrique et en lui conférant une expression unique.

Les croisillons sont disponibles dans les dimensions suivantes : 20 mm, 25 mm, 30 mm, 35 mm et 40 mm : 20 mm, 25 mm, 30 mm, 35 mm et 40 mm.



croisillons "Softline"



croisillons "Retro"

Types de croisillons disponibles : croisillons collés sur une seule face, croisillons collés sur deux faces ou croisillons incorporés.

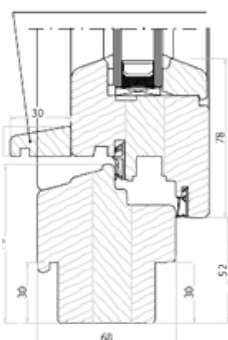
REJET D'EAU ET PIÈCE D'APPUI

Grâce à la qualité des rejets d'eau et des pièces d'appui, l'esthétique du bâtiment est préservée, mais la structure est également protégée durablement, ce qui augmente la valeur de la propriété et améliore le confort.

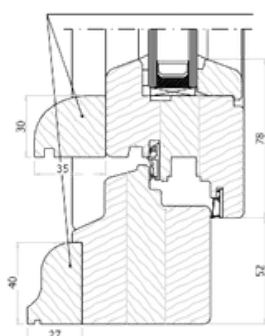


Rejet d'eau "Belge"

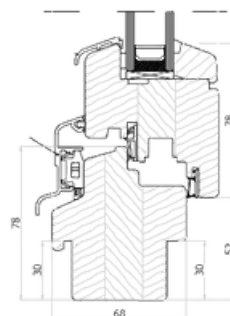
rejet d'eau



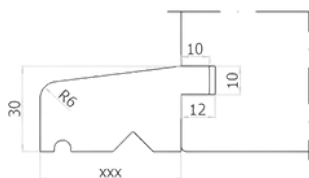
rejet d'eau "Belge"



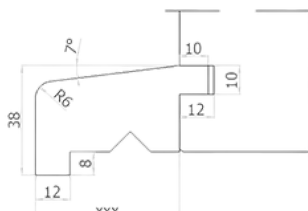
rejet d'eau en aluminium



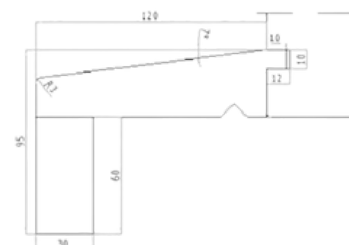
pièce d'appui R6



pièce d'appui



pièce d'appui 95/120 mm



OPTIONS SUPPLÉMENTAIRES



PANNEAUX

Les fenêtres et les portes peuvent être équipées d'un vitrage ou d'un panneau de bois. En plus des remplissages standard à surface lisse, des panneaux moulurés et fraisés sont possibles.

panneau fraisé

BORD CHAUD / WARM EDGE

Il s'agit d'un élément qui sépare les vitrages dans le but de limiter efficacement les pertes de chaleur, agissant ainsi comme une barrière isolante entre eux.

Disponibles en plusieurs couleurs, ils peuvent être assorties à la couleur du plaxage et des joints, ce qui renforce l'effet visuel final de la fenêtre.

Couleurs des Warm Edge :



Blanc RAL 9016



Cris clair RAL 7035



Marron clair RAL 8003



Noir RAL 9005



Marron foncé RAL 8014

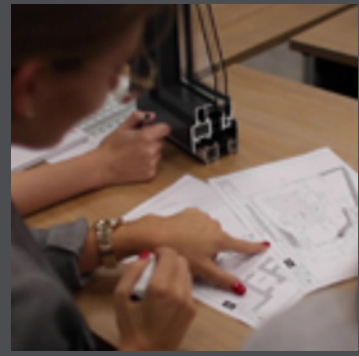
VITRAGE

Outre le vitrage standard, nous proposons toute une gamme de vitrages décoratifs.



Découvrez la gamme complète de vitrages décoratifs disponibles chez Aikon Distributions en scannant le code QR :





AiKON
DISTRIBUTION

A kon Distribution Bieg Źmuda Sp.k.
Łagiewnicka 25, 41-902 Bytom
Pologne

www.a.kondistribution.fr

